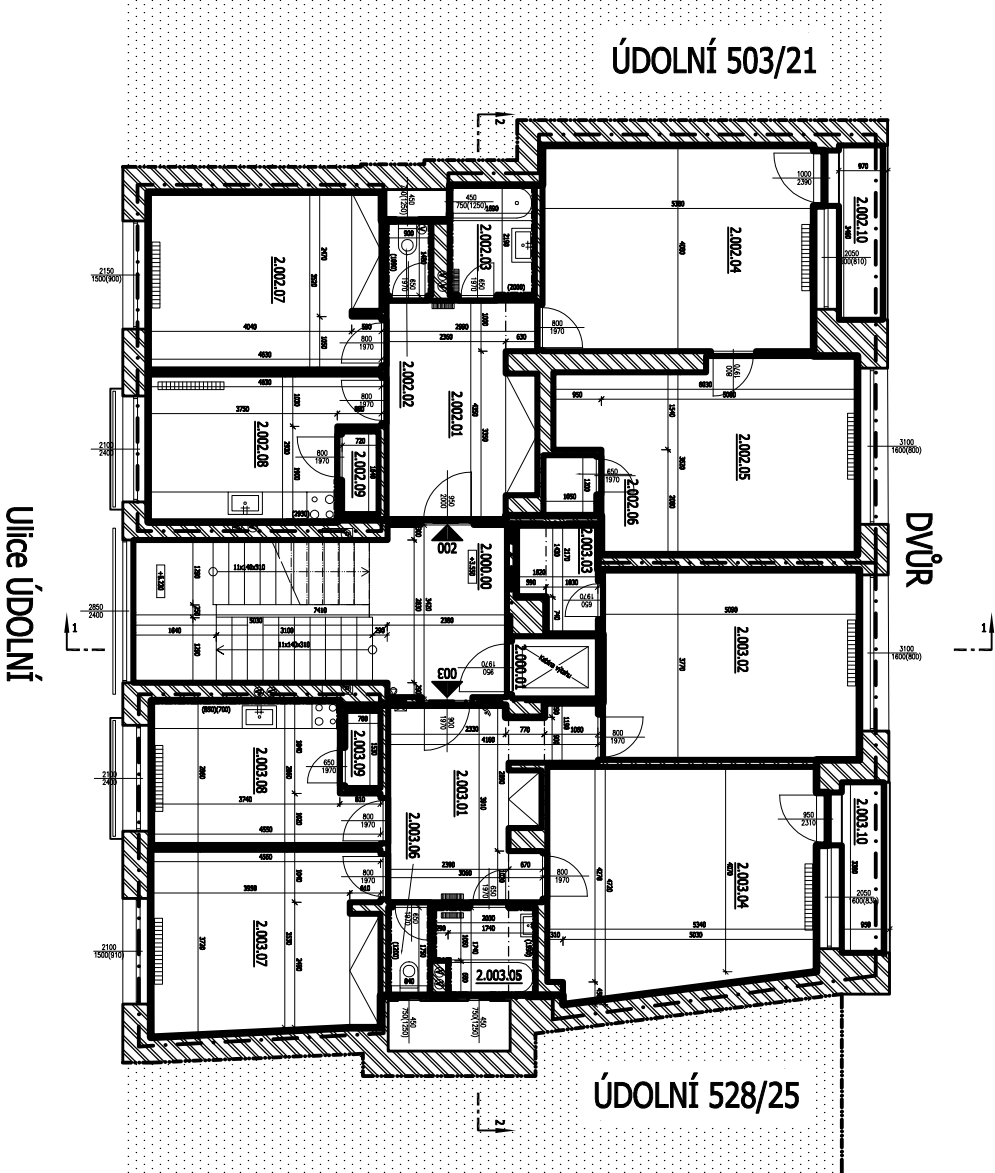


PŮDORYS 2.NP

1:100



PROSTOR	OZN.	NÁZEV	PLOCHA	SV. MÍSTNOSTI	PODLAHA	TOPENÍ	POZNÁMKA
000	2.000.00	SCH. CHODBA	22,6	2,97	BETON	-	
	2.000.01	VÝTAHOVÁ ŠACHTA	2,2	-	-	-	
CELKOVÁ VÝMĚRA:			24,8				
002	2.002.01	PŘEDSÍŇ	12,4	2,71	PVC	RADIÁTOROVÉ	
	2.002.02	WC	1,4	2,69	DLAŽBA	-	
	2.002.03	KOUPELNA	3,8	2,70/2,57	DLAŽBA	RADIÁTOROVÉ	
	2.002.04	OBÝVACÍ POKOJ	22,4	2,69	VLSY	RADIÁTOROVÉ	
	2.002.05	LOŽNICE	20,8	2,70	VLSY	RADIÁTOROVÉ	
	2.002.06	ŠATNA	1,3	2,70	VLSY	-	
	2.002.07	LOŽNICE	16,3	2,72	VLSY	RADIÁTOROVÉ	
	2.002.08	KUCHYŇ	12,0	2,71	DLAŽBA	RADIÁTOROVÉ	
	2.002.09	SPŮŽ	1,3	2,72	DLAŽBA	-	
	2.002.10	BALCON	3,3	2,40	TERÁCO	-	
CELKOVÁ VÝMĚRA:			96,0				
CELKOVÁ VÝMĚRA DE VYHLÁŠKY:			96,9				
003	2.003.01	PŘEDSÍŇ	12,8	2,73	DLAŽBA/VLSY	RADIÁTOROVÉ	
	2.003.02	LOŽNICE	19,2	2,69	VLSY	RADIÁTOROVÉ	
	2.003.03	ŠATNA	3,2	2,69	VLSY	-	
	2.003.04	OBÝVACÍ POKOJ	23,7	2,70	VLSY	RADIÁTOROVÉ	
	2.003.05	KOUPELNA	3,4	2,70	DLAŽBA	RADIÁTOROVÉ	
	2.003.06	WC	1,5	2,70	DLAŽBA	-	
	2.003.07	LOŽNICE	16,4	2,71	VLSY	RADIÁTOROVÉ	
	2.003.08	KUCHYŇ	11,7	2,71	DLAŽBA	RADIÁTOROVÉ	
	2.003.09	SPŮŽ	1,2	2,73	DLAŽBA	-	
	2.003.10	BALCON	3,1	2,40	TERÁCO	-	
CELKOVÁ VÝMĚRA DE VYHLÁŠKY:			96,2				
			96,8				

±0,000 = PODLAHA V 1.NP – MÄRSH

**LEGENDA:**

- Sousední objekt
- Označení prostoru
- Výšková kóta podlahy
- Centrální vytápění - topné těleso
- Elektrický rozvaděč
- Hasiči přístroj ZNA
- Vodovod
- Plynovod
- Domovní telefon
- Vstup do bytu

002

HRANICE BYTŮ

HRANICE OBJEKTU

BYTOVÝ DŮM (523)

ÚDOLNÍ 523/23, BRNO, 602 00

STUPEŇ PROJEKTU: ZNAČKOVÉ ČÍSLO: 002

DATA: 11/2018

PASPRIZACE: M 1:100

STAVBNÍ ČÁST: D-04

ZHODNOTIL: ATELIER, SVITOVSKÁ 43/II, 602 00 BRNO

GENÉRALNÍ PROJEKTANT: ING. AROJ. LICHNÝ, PRSTEN

ZOPROJEKTOVÝ PROJEKTANT: ING. MARTIN PROJEKTY

KONTROLA: ING. MARTIN PROJEKTY

INVESTOR: BR. LUKÁŠ MURÁVA, BR. JAROMÍL PROSEKOVÁ

STATUTÁRNÍ MÍSTO BRNO

PROJEKTANT: Miroslav Koudela

PROJEKTANT: Miroslav Koudela